

KENNST DU DAS? – SERIEN BEI NETFLIX UND CO.

Teil A *Warum funktioniert eine Serie? Und warum nicht?*

AUFGABE 1

Beantworte den Fragebogen.

Ich und meine Lieblingsserien

a) Meine drei Lieblingsserien sind:

1. _____
2. _____
3. _____

b) Das gefällt mir an meinen Lieblingsserien:

c) Wo genau schaue ich mir die meisten Serien an?
Hier kannst du auch mehrere Kästchen ankreuzen.

Streaming-Plattformen, z. B.:

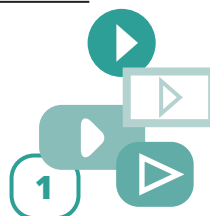
Live-TV

Mediatheken der TV-Sender

Video-Plattformen

DVD/Blu-ray

sonstiges, nämlich:



d) So bin ich auf die Serien aufmerksam geworden:

- Empfehlung aus dem Freundes-/Bekanntnenkreis
- Serienbesprechung/Kritik/Rezension auf (sozialen) Medien
- Empfehlung von der Streaming-Plattform selbst
- Teaser/Trailer zur Serie
- andere Formen der Werbung für die Serie (Magazin, Plakat etc.)

e) So schaue ich Serien am liebsten:

- Woche für Woche eine Episode
- mit Freundinnen und Freunden
- viele Episoden am Stück („Binge-Watching“)
- am liebsten allein

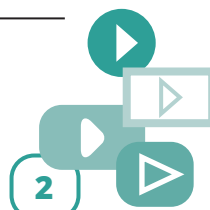
f) Das hält mich dabei, eine Serie zu schauen und auf die nächste Folge zu fiebern:

g) Hast du schon einmal eine Serie oder einen Film (absichtlich oder unabsichtlich) gesehen, die oder der dir Angst gemacht hat?

- nein
- ja, und zwar _____

h) Wenn ja, wie bist du auf den beängstigenden Inhalt aufmerksam geworden?

- Empfehlung durch Freundinnen und Freunde
- Empfehlung durch Streaming-Dienst
- Werbung
- Diskussion auf sozialen Medien
- Sonstiges, und zwar _____



 **AUFGABE 2**

Besprecht den Fragebogen in der Klasse:

- Welche Serien sind die Favoriten in der Klasse?
- Über welches Medium schauen die meisten in eurer Klasse Serien?
- Was sind die wichtigsten Eigenschaften einer Serie, damit sie vielen gefällt?
- Sind euch schon einmal beängstigende Serien und Filme begegnet?
Wenn ja, wie seid ihr damit umgegangen?

 **AUFGABE 3**

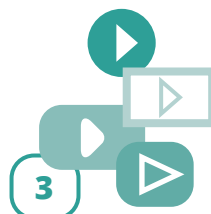
Wähle eine Serie aus, die dich enttäuscht hast. Überprüfe die Fehler der Serie mithilfe des interaktiven Schaubilds in Moodle.

a) Finde mithilfe des Schaubilds heraus, gegen welche Regeln für erfolgreiche und beliebte Serien deiner Ansicht nach verstoßen wurde.

b) Formuliere mit eigenen Worten, was genau deiner Meinung nach nicht geglückt ist:

Die Serie _____ hat mich enttäuscht, weil:

c) Diskutiert in der Klasse: Seid ihr schon mal aus einer Serie ausgestiegen, und hattet keine Lust mehr, sie weiterzusehen? Warum?

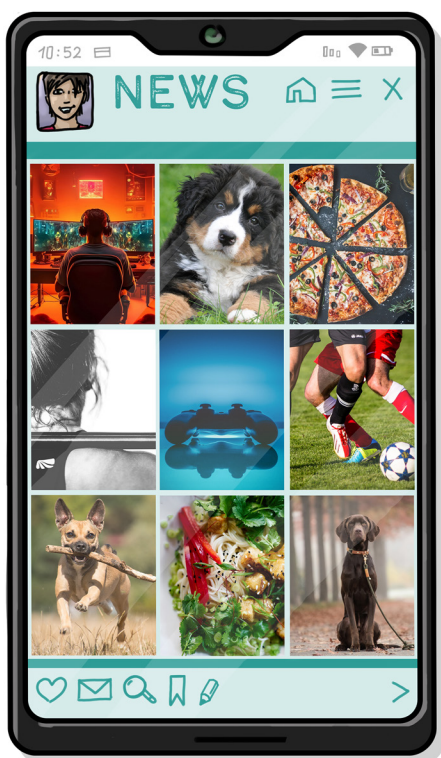


Teil B Wer bestimmt, was wir sehen?

AUFGABE 4

Diskutiert in der Klasse, ob ihr es gut findet, wenn euch immer nur Inhalte gezeigt werden, die euch interessieren und die ihr gut findet. Was sind die Vorteile dabei? Welche Nachteile kann das haben?

AUFGABE 5



Untersuche den Newsfeed in der Abbildung. Wem könnte der Feed gehören?

a) Stelle Vermutungen an, was die Person interessieren könnte:

Hobbies: _____

Lebensweise: _____

Interessen: _____

Sonstiges: _____

b) Wie könnte sich der Feed verändern, wenn die Person sich in Zukunft für Skateboard fahren interessiert und z. B. vermehrt nach diesem Begriff sucht?

c) Erkläre, warum sich Vorschläge im Internet verändern, wenn wir neue Hobbies oder Interessen haben.

Teil C *Das Geschäftsmodell einer Streaming-Plattform*

AUFGABE 6

Führt in der Klasse ein Brainstorming durch: Was kann ein Streaming-Dienst machen, um mehr Abonnentinnen und Abonnenten zu bekommen – und diese auch zu halten? Überlegt insbesondere, welche Rolle Serien dabei spielen.

AUFGABE 7

Vergleiche einen Streaming-Dienst mit einem Videoportal wie YouTube oder TikTok. Arbeite die Unterschiede im Geschäftsmodell aus:

a) Welche Inhalte gibt es dort?

b) Wer produziert die Inhalte?

c) Welche Rolle spielt Werbung?

